



Orienterende bygherre kort Højgårdsløkken, Ullerslev

	Parcelnr.:	10 af matr.nr. 14a Ullerslev By, Ullerslev	
	Adresse:	Højgårdsløkken 42	
Grundareal:	754 m ²	Grundens niveau-forskel	ca. 0,43 m
Max. etageareal: (25 %)	226 m ²	Niveauplan på grunden: (koter iht. kortbillet)	21,64 m
Koter til regnvandsstik	Dæksel: 21,75 m Bund: 20,55 m	Koter til spildevandsstik	Dæksel: 21,75 m Bund: 20,25 m

Signaturer:

	Skel	
	Kote til eksisterende terræn	
	Byggefelt hvor boligbebyggelsen skal placeres indenfor	
R S Vandstik Elstik Fjernvarmestik Antenne-, telefon- og fiberstik	Regnvandsstik Spildevandsstik Vandstik Elstik Fjernvarmestik Antenne-, telefon- og fiberstik	Stikplaceringer er vist vejledende ud fra ledningsejernes planer.
	Rendestensrist	
	Gadelampe	

Bebyggelse skal opføres i overensstemmelse med lokalplan nr. 319 – Nyt boligområde ved Kertemindevej ved Ullerslev
Alle koter er i DVR90.

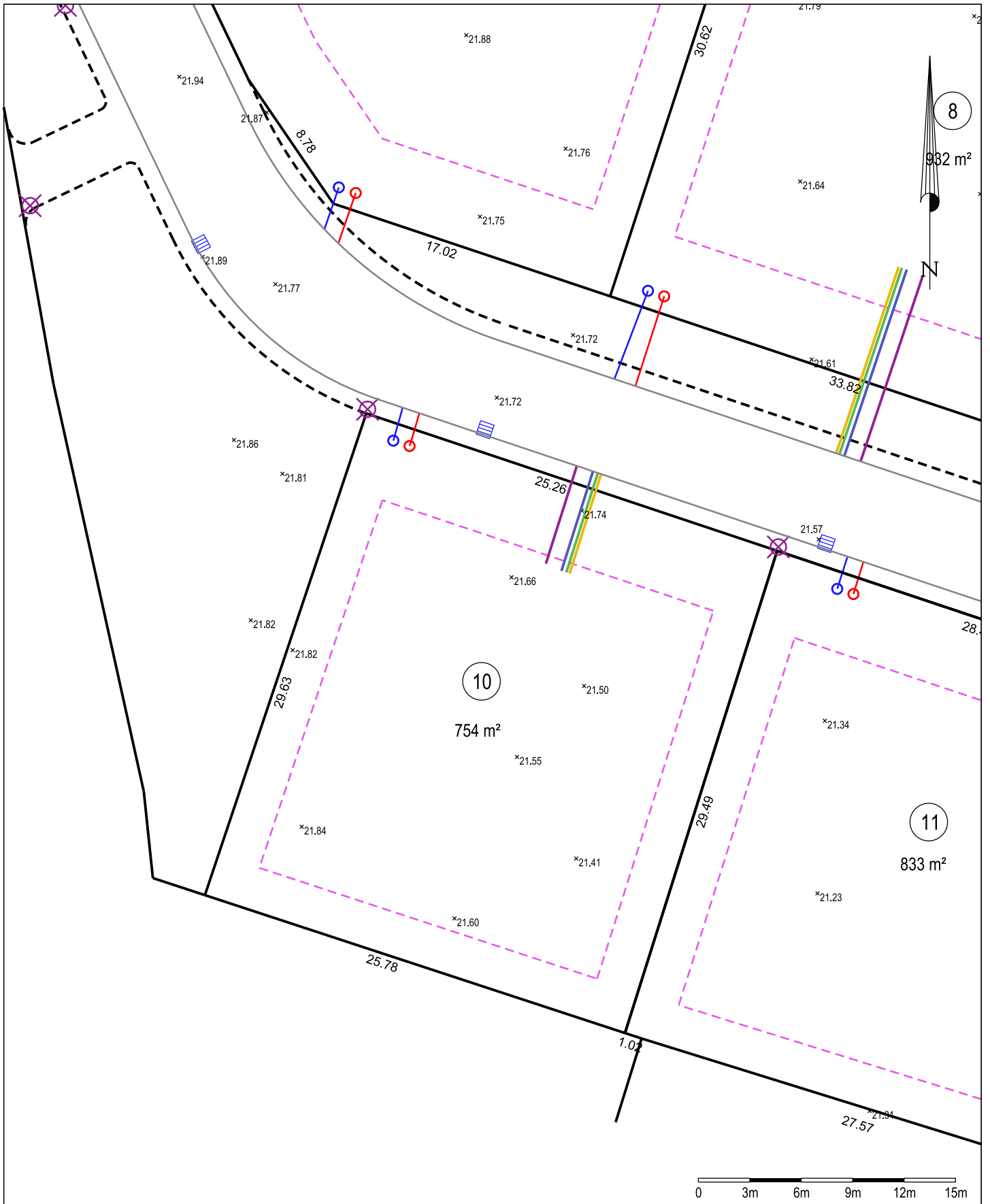


Nyborg
KOMMUNE

Teknik- og Miljøafdelingen
Marts 2022



**GEO
PARTNER**
Landinspektører A/S



Kertemindevej, Ullerslev - Parcel 10

Del af matr.nr. 14a Ullerslev By, Ullerslev
Nyborg Kommune

Dato:

22. marts 2022

Rev.dato:

J.nr.: 2109369 / lss Målf.: 1:300 / A4H Koord.sys.: DKTM2 DVR90



Louise Sommerlade Schou
Landinspektør

www.geopartner.dk +45 70 12 10 11 CVR: 20014784