



Orienterende bygherre kort Højgårdsløkken, Ullerslev

	Parcelnr.:	3 af matr.nr. 14a Ullerslev By, Ullerslev	
	Adresse:	Højgårdsløkken 22	
Grundareal:	912 m ²	Grundens niveau-forskel	ca. 0,58 m
Max. etageareal: (25 %)	274 m ²	Niveauplan på grunden: (koter iht. kortbilet)	22,64 m
Koter til regnvandsstik	Dæksel: 22,70 m Bund: 21,50 m	Koter til spildevandsstik	Dæksel: 22,70 m Bund: 21,20 m

Signaturer:

	Skel	
	Kote til eksisterende terræn	
	Byggefelt hvor boligbebyggelsen skal placeres indenfor	
R S Vandstik Elstik Fjernvarmestik Antenne-, telefon- og fiberstik	Regnvandsstik Spildevandsstik Vandstik Elstik Fjernvarmestik Antenne-, telefon- og fiberstik	Stikplaceringer er vist vejledende ud fra ledningsejernes planer.
	Rendestensrist	
	Gadelampe	

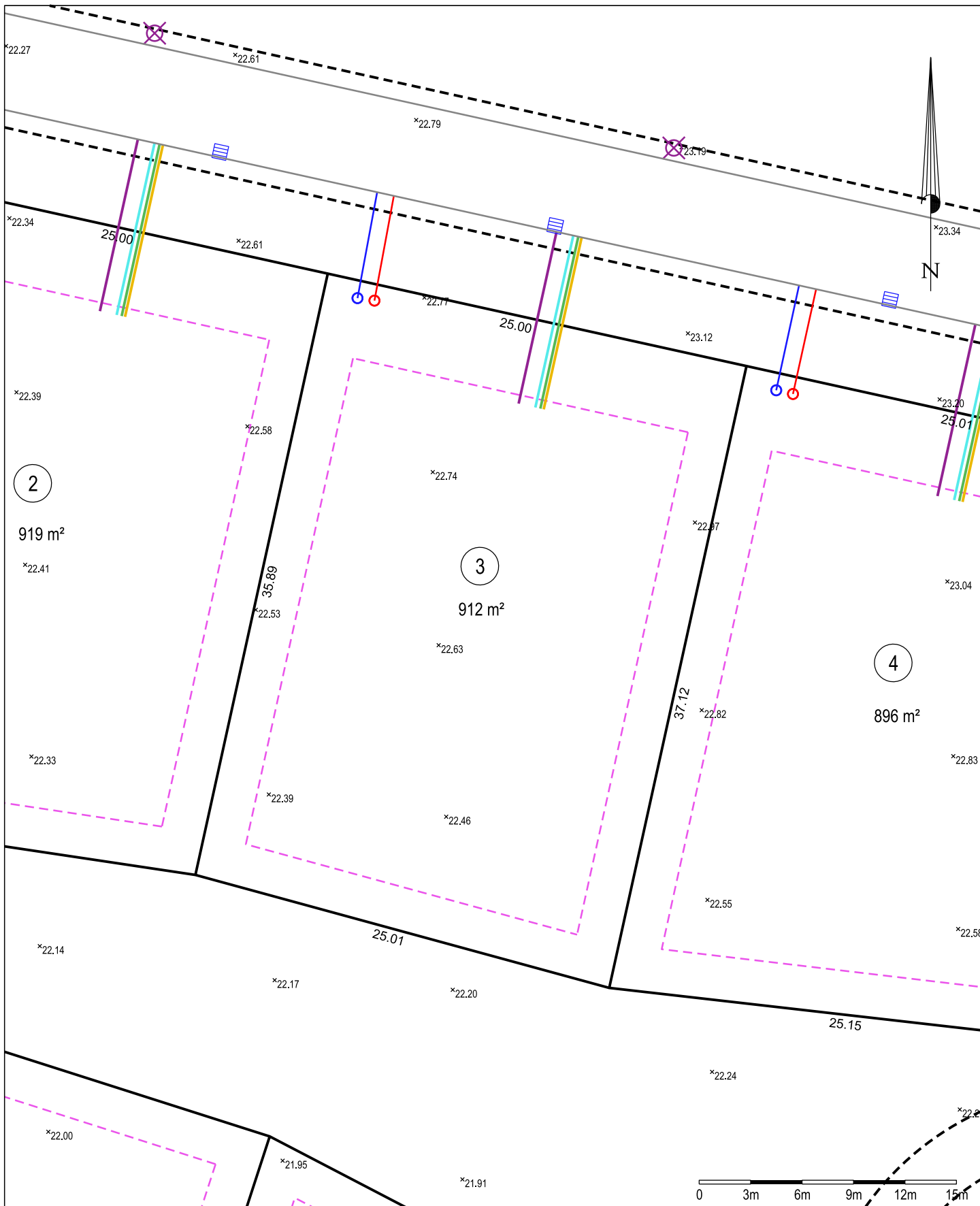
Bebyggelse skal opføres i overensstemmelse med lokalplan nr. 319 – Nyt boligområde ved Kertemindevej ved Ullerslev
Alle koter er i DVR90.



Nyborg
KOMMUNE

Teknik- og Miljøafdelingen
Marts 2022





Kertemindevej, Ullerslev - Parcel 3

Del af matr.nr. 14a Ullerslev By, Ullerslev
Nyborg Kommune

J.nr.: 2109369 / lss Målf.: 1:300 / A4H Koord.sys.: DKTM2 DVR90

Dato:

22. marts 2022

Rev.dato:



Louise Sommerlade Schou
Landinspektør

www.geopartner.dk +45 70 12 10 11 CVR: 20014784