



Indretning af tankplads med en stander

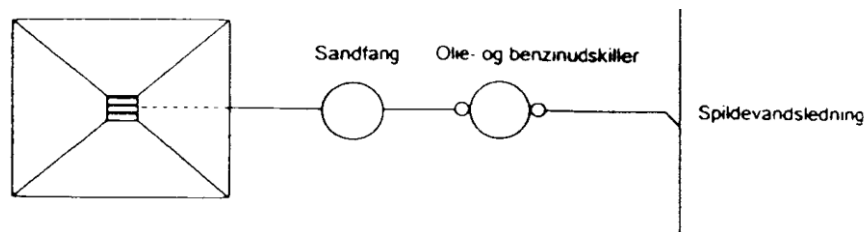
Undgå uheld og forurening

Formålet med disse retningslinjer er at sikre, at tankpladser hos f.eks. vognmænd eller på virksomheder, der har en stander til eget brug, indrettes, så de ikke giver anledning til forurening af jord og grundvand.

Indretning af mindre tankpladser

En tankplads skal laves med tæt belægning for at forebygge nedsivning af olieprodukter til jorden. Belægningen bør laves som en støbt betonplade. Sten- eller flisebelægning er ikke tæt belægning. Belægningen skal dimensioneres efter tung trafik.

Inden for pladsens afgrænsning skal der være fald mod afløb koblet på spildevandsledningen. Uden for pladsen bør der være fald mod regnvandsafløb. For at få mindst muligt regnvand ledt til renseanlægget og for at undgå, at der stilles krav om en meget stor olieudskiller, bør tankpladsens areal begrænses mest muligt.



Udluftningsrøret fra olie-/benzintanken skal være inden for pladsen, så et eventuelt udslip løber til et afløb, der er koblet på olie-/benzinudskilleren.

Standeren skal placeres inden for pladsen. En tommelfingerregel er, at pistolen fra standeren ikke må kunne nå ud over pladsen.

Påfyldningsstuds (hvor tankvognen fylder på lagertanken) skal også være inden for tankpladsen.

Afløb fra tankpladsen

Afløbsvandet fra tankpladsen skal ledes til sandfang og en traditionel gravimetrisk udskiller, som skal udskille de benzin- og olieprodukter, der eventuelt spildes under tankning.

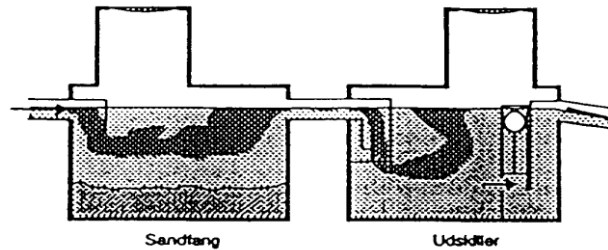
Hvis pladsen ligger uden for et kloakeret område, skal kommunen søges om tilladelse til anden alternativ bortskaffelse.

Olie- og benzinudskillere

Ved en tankplads skal der etableres kapacitet til opsamling af olie/benzin fra spild og eventuelle uheld.

Udskilleren skal være dimensioneret efter DS/EN 858. Olieudskillerens størrelse afhænger bl.a. af tankpladsens størrelse og det eventuelle spild der skal kunne opsamlles.

Udskillerens vigtigste funktion er at fungere som en sikkerhedsforanstaltning i tilfælde af uheld under påfyldningen. Sker der f.eks. slangebrud under påfyldning af lagertanken kan man risikere at en stor mængde olie/benzin strømmer ud på tankpladsen. Udskilleren skal derfor have en stor opmagasineringskapacitet, der altid er i beredskab. Alternativt kan der etableres en magasinbrønd.



Der bør ikke tilføres afløbsvand fra vaskepladser til udskilleren. Olie- og benzinudskillere skal være tilmeldt en tømningsordning. Tilmeldingen skal ske via kommunen.

Vær opmærksom på

Vær opmærksom på, at tankanlæg tillige er omfattet af reglerne i Miljøministeriets bekendtgørelse om indretning, etablering og drift af olietanke, rørsystemer og pipelines (olietanksbekendtgørelsen). Det betyder bl.a., at typegodkendelsesordningen for olietanke og rør samt afstandskrav for tankanlæg til vandforsyningsanlæg m.v. også er gældende for de mindre tankanlæg.

Vær opmærksom på, at brandmyndigheden skal godkende indendørs tankanlæg.

Vær opmærksom på, at der er skærpede regler for større tankpladser hos f.eks. servicestationer. Disse anlæg er omfattet af Miljøministeriets bekendtgørelse om forebyggelse af jord- og grundvandsforurening fra benzin- og dieselsalgslanlæg (benzinstationsbekendtgørelsen).

Andre forskrifter og retningslinjer

Følgende retningslinjer og regulativer kan fås hos Nyborg Kommune.

- Kommunens regulativ for erhvervsaffald
 - § 21 Ordning for tømning af olie- og benzinudskillere
- Retningslinjer for indretning og drift af olie- og benzinudskillere samt sandfang

Uheld eller forurening

Hvis der sker uheld eller forurening har du pligt til at begrænse uheldet og straks anmelde det til 112 og indenfor normal åbningstid til kommunen. Enhver der forårsager eller konstaterer en forurening har pligt til straks at anmelde det. Det er også lovpligtigt at anmelde uheld, hvor der er risiko for forurening.



Nyborg
KOMMUNE

Torvet 1
5800 Nyborg
www.nyborg.dk

For yderligere oplysninger

Teknik- og Miljøafdelingen

Nyborg Kommune
Torvet 1
5800 Nyborg