



## Orienterende bygherrekort Spurvevej, Ørbæk

|            |                                       |
|------------|---------------------------------------|
| Parcelnr.: | 29 af matr.nr. 5gc<br>Ørbæk By, Ørbæk |
| Adresse:   | Spurvevej 29                          |

|                            |                                  |                                                    |                                  |
|----------------------------|----------------------------------|----------------------------------------------------|----------------------------------|
| Grundareal:                | 1236 m <sup>2</sup>              | Grundens niveauforskel                             | ca. 0,4 m                        |
| Max. etageareal:<br>(25 %) | 309 m <sup>2</sup>               | Niveauplan på grunden:<br>(koter iht. kortbilaget) | 59,66 m                          |
| Koter til regnvandsstik    | Dæksel: 59,40 m<br>Bund: 58,63 m | Koter til spildevandsstik                          | Dæksel: 59,40 m<br>Bund: 58,60 m |

### Signaturer:

|                 |                                                                                                                                                                       |
|-----------------|-----------------------------------------------------------------------------------------------------------------------------------------------------------------------|
|                 | Skel                                                                                                                                                                  |
|                 | Kote til eksisterende terræn                                                                                                                                          |
|                 | Projekteret vejmidtekote                                                                                                                                              |
|                 | Byggefelt hvor boligbebyggelsen skal placeres indenfor                                                                                                                |
| R<br>S<br>EATFb | Regnvandsstik<br>Spildevandsstik<br>El-, antenne-, telefon- og fiberstik<br>Gas- og vandstik vil blive lagt ind i umiddelbar nærhed af spildevands- og regnvandsstik. |
|                 | Teknikskab, evt. flere ved siden af hinanden.                                                                                                                         |
|                 | Rendestensrist                                                                                                                                                        |
|                 | Gadelampe                                                                                                                                                             |

Stikplaceringer er vist vejledende ud fra ledningsejernes planer.

Bebyggelse skal opføres i overensstemmelse med lokalplan nr. B 51.22.02 for Boligområde ved Birkevej/Libavej/Spurvevej.  
Alle koter er i DVR90.



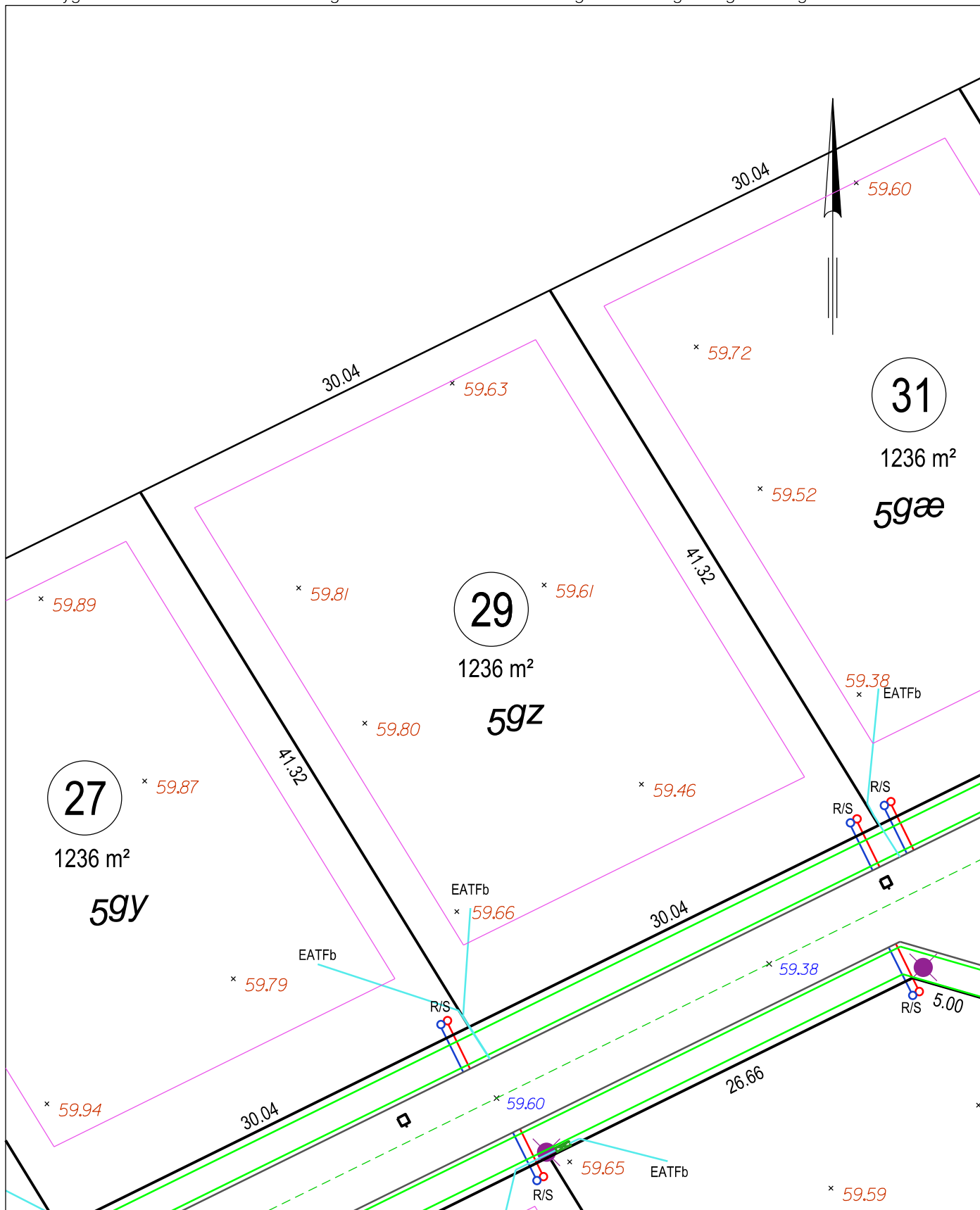
**Nyborg**  
KOMMUNE

Teknik- og Miljøafdelingen  
Juni 2015



**GEO  
PARTNER**  
Landinspektører A/S

Dette bygherrekort er kun orienterende og er ikke målbart for så vidt angår tilslutningsmuligheder og koter til brønde.



### Spurvevej - Parcel 29

Del af matr.nr. 5gc Ørbæk By, Ørbæk

Nyborg Kommune

J.nr.:1500843

Bruger : tb

Målf.: 1: 350

Dato: 19. juni 2015

Parcel.dgn



**GEO PARTNER**  
Landinspektør A/S

Plansys.:S34

Kotesys.:DVR90

Thomas Brogaard  
Landinspektør