



Orienterende bygherre kort Højgårdsløkken, Ullerslev

	Parcelnr.:	8 af matr.nr. 14a Ullerslev By, Ullerslev	
	Adresse:	Højgårdsløkken 30	
Grundareal:	932 m ²	Grundens niveau- forskell	ca. 0,38 m
Max. etageareal: (25 %)	280 m ²	Niveauplan på grunden: (koter iht. kortbila- get)	21,71 m
Koter til regnvands- stik	Dæksel: 21,70 m Bund: 20,50 m	Koter til spildevands- stik	Dæksel: 21,70 m Bund: 20,20 m

Signaturer:

	Skel	
	Kote til eksisterende terræn	
	Byggefelt hvor boligbebyggelsen skal placeres indenfor	
R S Vandstik Elstik Fjernvarmestik Antenne-, telefon- og fiberstik	Regnvandsstik Spildevandsstik Vandstik Elstik Fjernvarmestik Antenne-, telefon- og fiberstik	Stikplaceringer er vist vejledende ud fra ledningsejernes planer.
	Rendestensrist	
	Gadelampe	

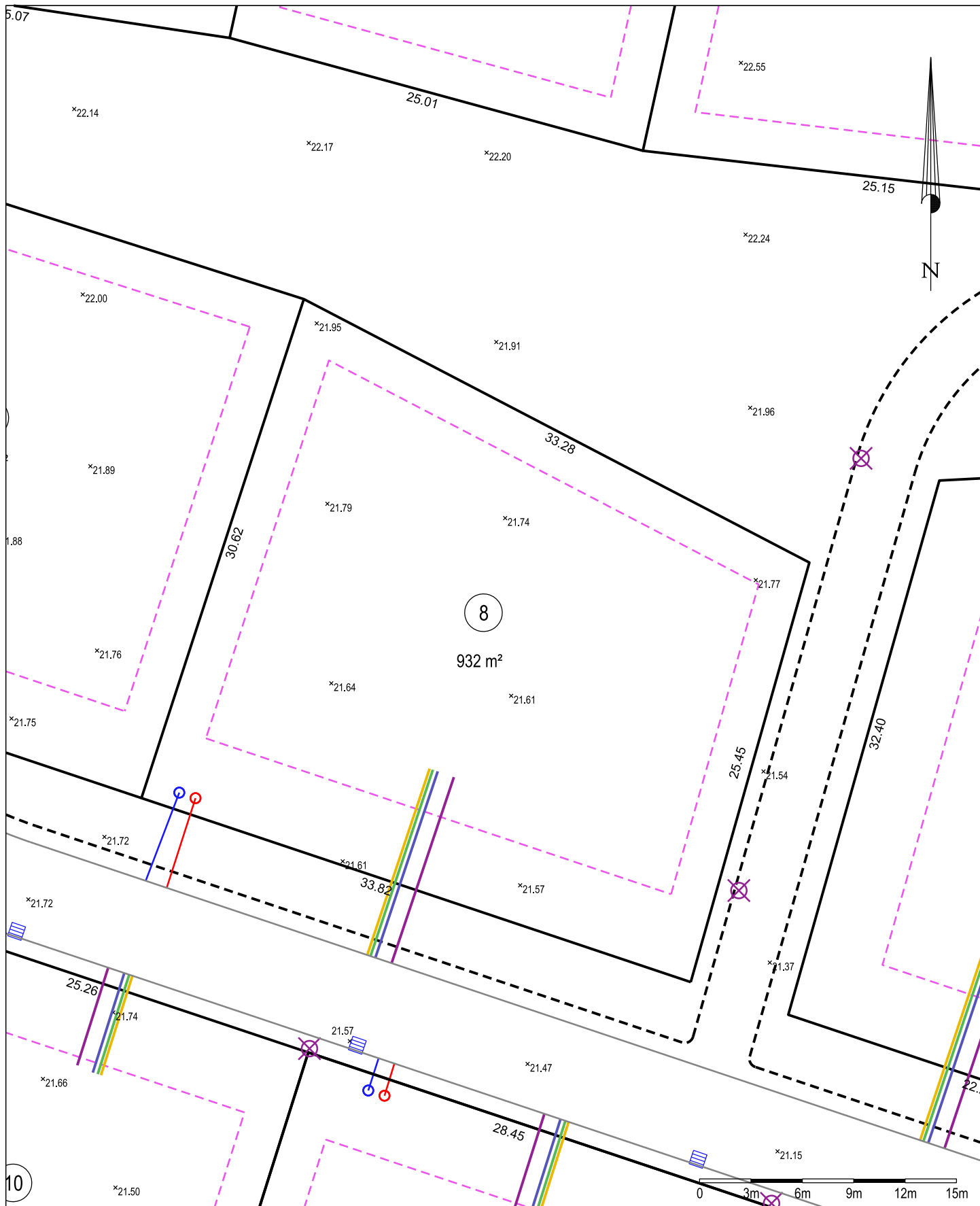
Bebyggelse skal opføres i overensstemmelse med lokalplan nr. 319 – Nyt boligområde ved Kertemindevej ved Ullerslev
Alle koter er i DVR90.



Nyborg
KOMMUNE

Teknik- og Miljøafdelingen
Marts 2022





Kertemindevej, Ullerslev - Parcel 8
 Del af matr.nr. 14a Ullerslev By, Ullerslev
 Nyborg Kommune

J.nr.: 2109369 / lss Målf.: 1:300 / A4H Koord.sys.: DKTM2 DVR90

GEO PARTNER
 Landinspektører A/S

Louise Sommerlade Schou
 Landinspektør

www.geopartner.dk +45 70 12 10 11 CVR: 20014784

Dato:
 22. marts 2022

Rev.dato: