



Bilag B

# SKOLEKATALOG NYBORG



# SKOLEKATALOG MED SKOLEBLADE VED 12 SKOLELOKALITETER I NYBORG KOMMUNE

## Indholdsfortegnelse af skoleblade:

1. Danehofskolen, Vindinge
2. 4kløverskolen, Frørup
3. Svindinge Friskole
4. 4kløverskolen, Ørbæk
5. Refsvindinge Friskole
6. Vibeskolen, Ullerslev
7. Birkhovedskolen
8. Nyborg Private Realskole
9. Vibeskolen, Aunslev
10. Langtved Friskole
11. Danehofskolen, Nyborg
12. Nyborg Friskole

## For hver skolelokaltet er der angivet følgende:

- › Et oversigtskort, hvor placering af skolen er vist med advarselstavle for skolebørn. Med stiptet linje vises de udpegede lokaliteter i nærområdet af skolen og eksisterende faciliteter ved skolen.
- › Eksisterende afleverings-/afhentningssted, busholdeplads, parkeringsfaciliteter, skolegård mv. er vist på kortet med **blåt**.
- › Utrygge steder fra besigtigelsen, eller eventuelt indmeldt i forvejen fra skolen er beskrevet og markeret med **rødt** på oversigtskortet.
- › Fotos viser forholdene ved skolen, ofte er det fotos med særlig fokus på nævnte utryghedsparametre ved den enkelte skole.
- › Utryghed og ønsker til løsninger er kort beskrevet. Det bemærkes, at selvom en mulig løsning nævnes, så er det ikke ensbetydende med, at løsningen kan gennemføres eller vil blive gennemført.
- › Løsningerne skal ofte godkendes af politiet, ligesom kommunen skal finde finansiering til realisering af løsningen.
- › Vurdering af trafiksikre skoleveje varetages deslige af politiet i tæt samarbejde med Nyborg Kommune. I den forbindelse ses der på de enkelte skoledistrikter for en kortlægning af hvilke veje der kan anbefales i forhold til de enkelte klassetrin på skolerne.
- › Flere skoler har samtidig en løbende udfordring/opgave med at få forældre til at respektere skiltning ved skolerne og herunder følge skolens anbefalinger for aflevering og afhentning. I den forbindelse anbefales det at der bliver udarbejdet trafikpolitik på alle skoler.

# Danehofskolen, Vindinge

Elevtal: ca. 110. Klasseserier: 0. til 5.



Bussens vendeplads og stoppested foran skolen



Bussens fra Kogsbølle der ankommer til skolen



Skolepatrulje ved Danehofskolen, Vindinge



Skolegården på Danehofskolen, Vindinge



Nyborg COWI  
KOMMUNE

Besigtigelse d. 9. september 2025  
Skolevej 15, 5800 Nyborg

Der er en del blandet trafik på Skolevej – busser, lastvogne, biler, cykler og fodgængere, som skal dele samme vejareal. Dette afskrækker nogle elever/forældre for at cykle til og fra skole.

## Utryghed

Udformningen af 2-minus-1-vejen opleves særligt udfordrende i morgenspidstimen, hvor forskellige trafikanttyper fra begge retninger skal dele det samme vejareal.

Opleves at hastighedsbegrænsning på 50 km/t på Skolevej ikke bliver overholdt, hvilket skaber utryghed.

## Ønsker

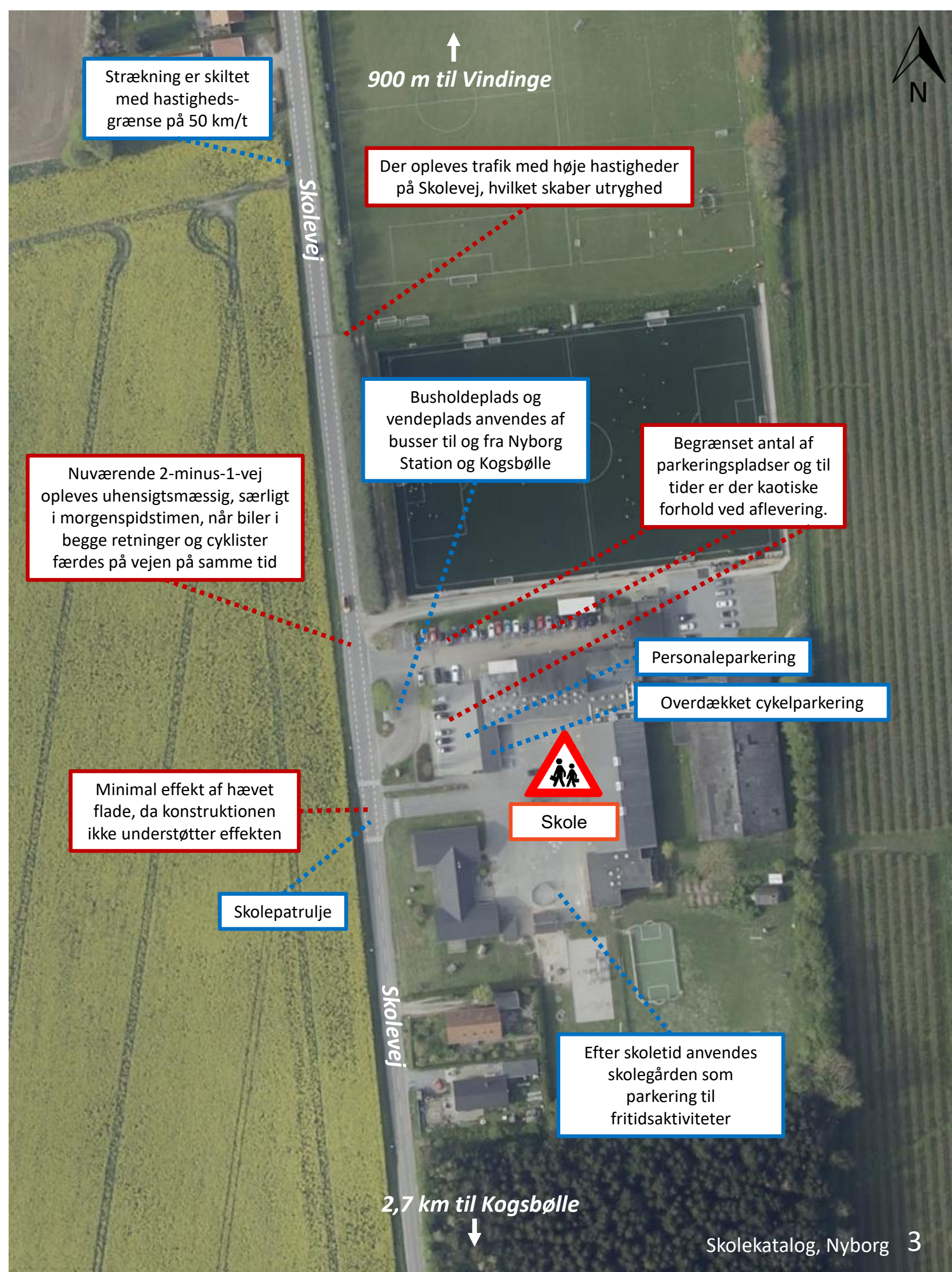
- › Etablering af fodgængerfelt på hævet flade, hvor skolepatruljen står. Tydelige tavler for skole med blink ifm. skolepatrulje.
- › Hastighedsnedsættelse til 40 eller 30 km/t på Skolevej.
- › Flere fartdæmpende tiltag på Skolevej og/eller en ombygning af eksisterende hævet flade.
- › Ønske om cykelsti langs strækningen.
- › Tydeligere afmærkning af gangstier på skolens egne arealer.

## Bemærkninger

Der er udarbejdet oplæg til ændring af ankomstområde og parkering med Kys og Kør.

Vendepladsen ved skolen benyttes udelukkende af busser, selvom dette ikke fremgår af skiltning.

Elever kommer fra flere forskellige steder; Jagtenborg, Pilshuse, Ravnekærlund, Sulkendrup og Kogsbølle.



# 4kløverskolen, Frørup

Elevtal: ca. 90. Klassetrin: 0. til 6.



Besigtigelse d. 9. september 2025  
Skolevej 1, 5871 Frørup

**Utryghed**

Indkørslen til skolens område er ensrettet med undtagelse for cyklister. Den smalle vej og de dårlige oversigtsforhold i svinget mellem skole og børnehave giver anledning til bekymring.

Frørupvej har en hastighedsbegrænsning på 50 km/t, hvilket opleves som højt i et område med både skole, børnehave og vuggestue.

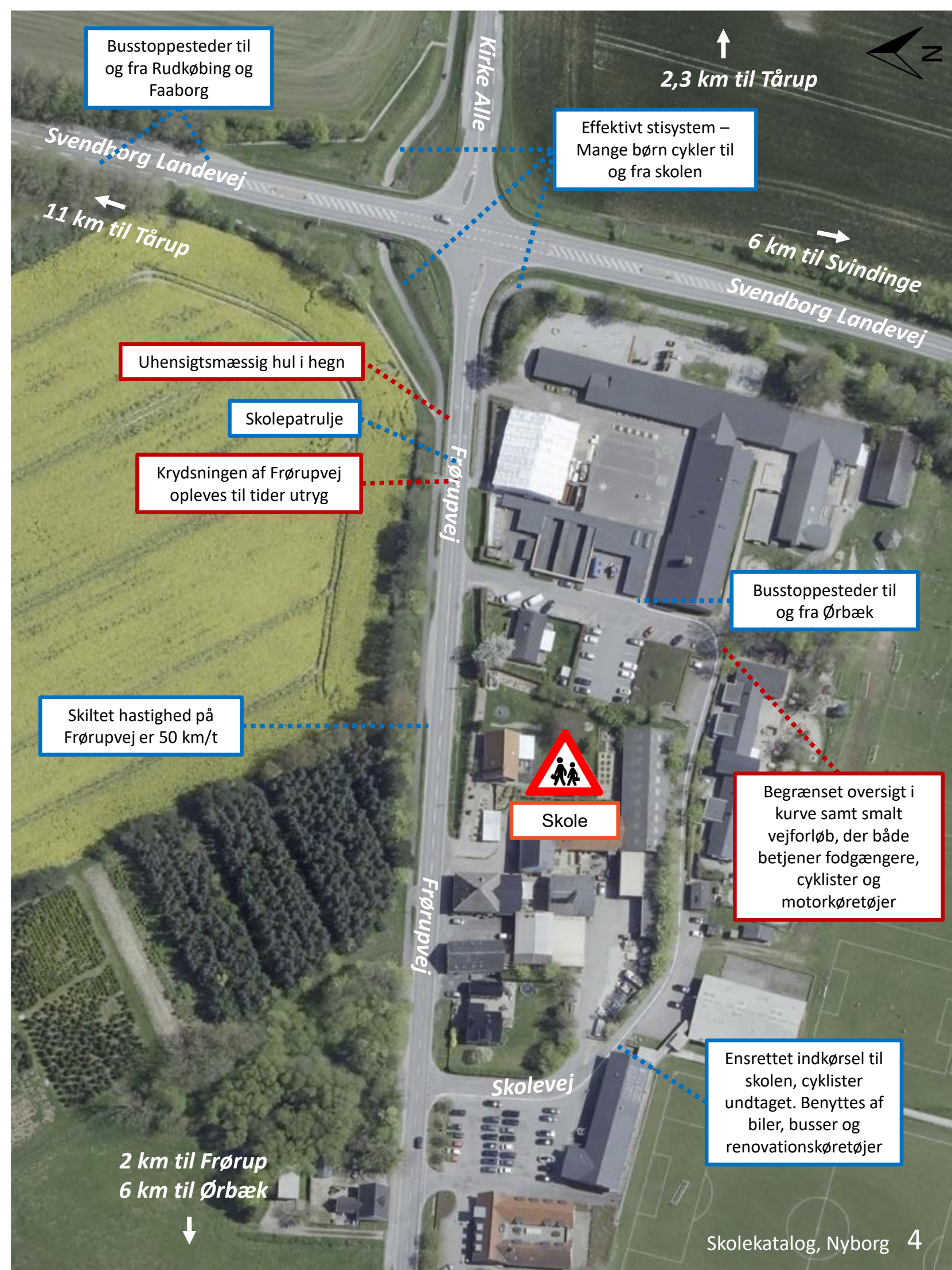
- Ønsker**
- › Etablering af fodgængerfelt på Frørupvej.
  - › Hastighedsdæmpende foranstaltninger på Frørupvej.
  - › Forbedrede oversigtsforhold i svinget mellem skole og børnehave.

**Bemærkninger**

En forholdsvis stor del af eleverne cykler til skole, hvilket understøttes af velfungerende stisystemer og gode muligheder for cykelparkering

På Frørupvej er der et hul i hegnet, som med fordel kan udbedres. Det indgår i driften.

Beskæring for bedre oversigt indgår i den løbende drift.



Nyborg **COWI**  
KOMMUNE

# Svindinge Friskole

Elevtal: ca. 100. Klasseserier: 0. til 9.

Besigtigelse d. 9. september 2025  
Svendborgvej 98, 5853 Ørbæk

## Utryghed

Omkring skolen har der tidligere været alvorlige hændelser, herunder en vanvidsbilist på Præstegårdsvej samt en alvorlig påkørsel ved Lamdrupvej, hvilket forstærker oplevelsen af utryghed.

## Ønsker

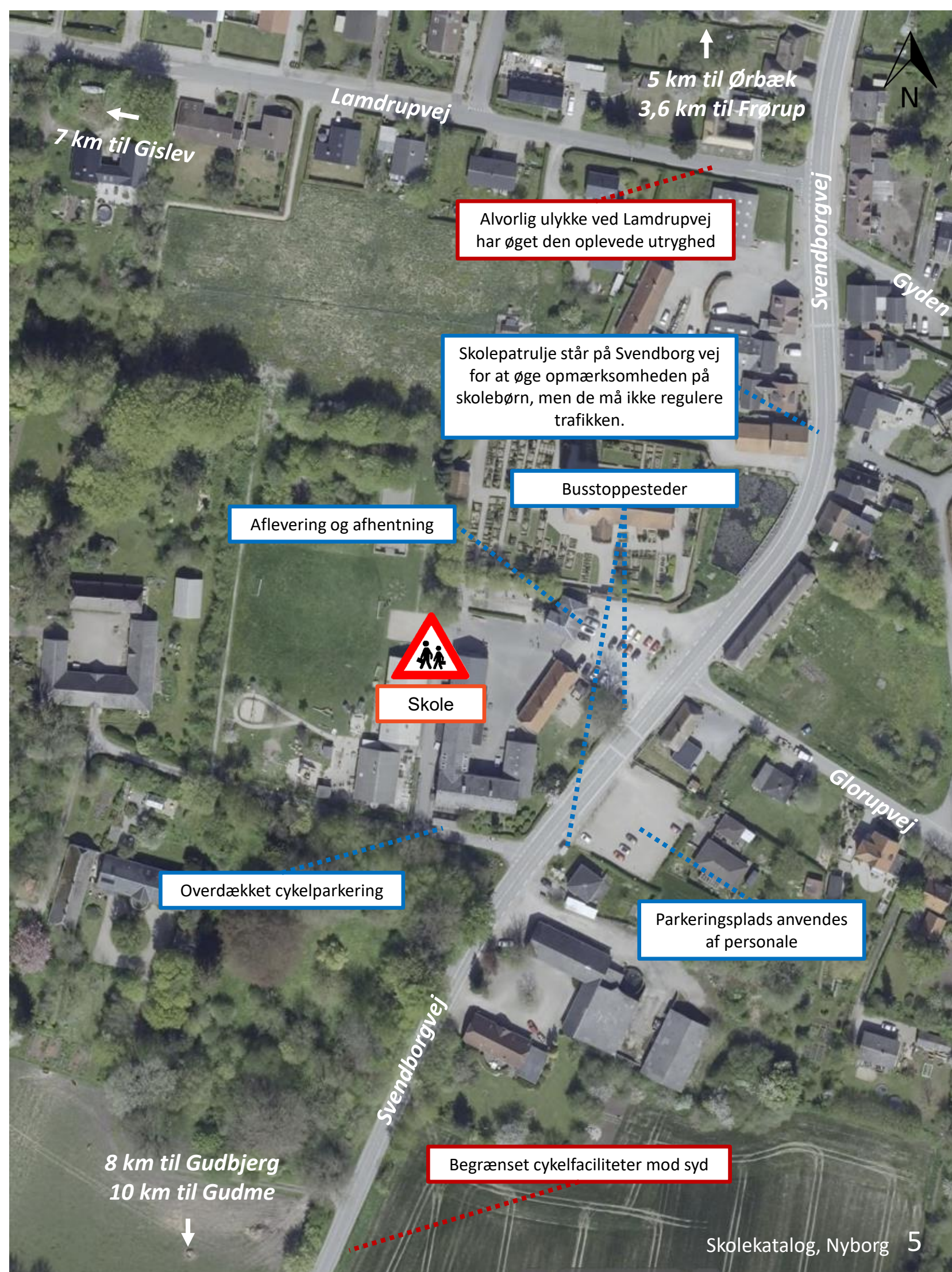
- › Lavet vejudvidelse og etableret brede kantbaner (røde) nord for friskolen på Svendborgvej i retning mod Ørbæk i 2024/25.
- › Da mange elever kommer fra Gudme og Gudbjerg, er der ligeledes et ønske om brede kantbaner eller cykelsti syd for skolen på Svendborgvej.

## Bemærkninger

Busen holder tæt på skolen og benyttes af mange.

I morgenspidstimen anvendes parkeringsområdet foran skolen af mange. Trafikafvikling sker typisk med indkørsel fra nord og udkørsel mod syd, hvilket skaber et naturligt flow, selvom retningen ikke er understøttet af decideret skiltning.

For cyklister er der mulighed for parkering ved Præstegårdsvej.





# Refsvindinge Friskole

Elevtal: ca. 170. Klasseserier: 0. til 9.



Cykel- og bilparkering foran Refsvindinge Friskole



Udkørsel fra Refsvindinge Friskole med fuld stop

Besigtigelse d. 9. september 2025  
Nyborgvej 39, 5853 Ørbæk

Krydsningen af Nyborgvej opleves utryg. Børn ledsages af voksne over vejen til og fra bussen.

## Utryghed

Der er ingen skolepatrulje til stede.

Ved udkørslen fra skolen, hvor den dobbeltrettede cykelsti krydser, er der flere uheld. Beplantning holdes nede, men cyklister i den "forkerte" retning kan nemt overses.

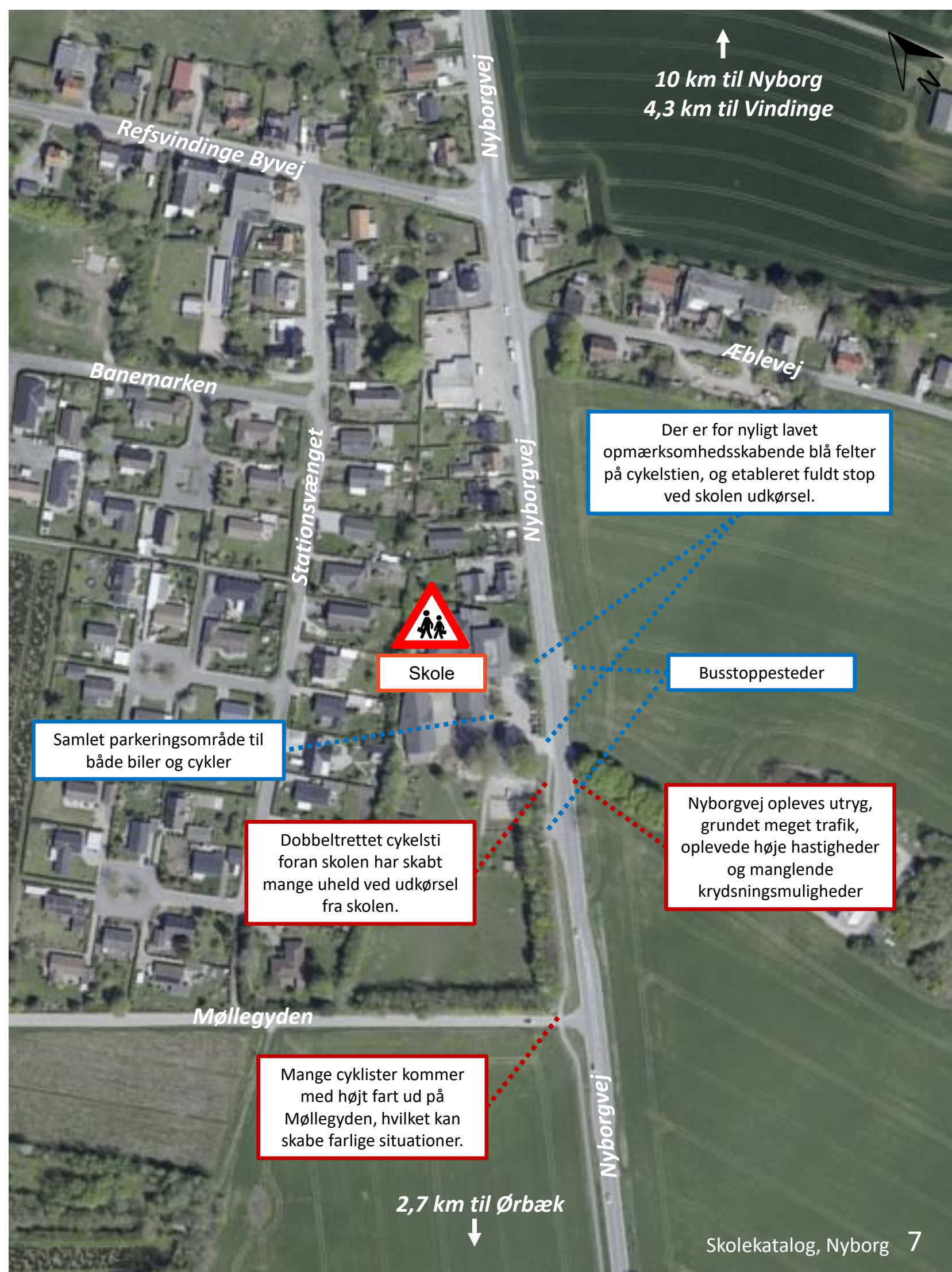
## Ønsker

- › Overvejer mulighed for Kys & Kør ved Mølleglyden, men der er langt til skolen og skal på tværs af det grønne område.
- › Fartdæmpere/bomme på cykelstier ved Mølleglyden, så vigepligten for cyklister bliver tydeligere.
- › Hastighedsnedsættelse på Nyborgvej. F.eks. ved byport eller indsnævring.
- › Anlæggelse af krydsningshelle og breddeudvidelse med svingbane på Nyborgvej.

## Bemærkninger

Der opleves meget trængsel i morgenspidstimen på skolens parkeringsområde.

Nyborgvej er en statsejet vej, og Vejdirektoratet har udarbejdet et projekt for krydsningsheller, som skal forbedre trygheden og lette krydsningen af Nyborgvej. Indgår i planlægning for realisering i 2026.



10 km til Nyborg  
4,3 km til Vindinge

Skole

Busstoppesteder

Samlet parkeringsområde til  
både biler og cykler

Dobbelrettet cykelsti  
foran skolen har skabt  
mange uheld ved udkørsel  
fra skolen.

Nyborgvej opleves utryg,  
grundet meget trafik,  
oplevede høje hastigheder  
og manglende  
krydsningsmuligheder

Mange cyklister kommer  
med højt fart ud på  
Mølleglyden, hvilket kan  
skabe farlige situationer.

2,7 km til Ørbæk

# Vibeskolen, Ullerslev

Elevtal: ca. 410. Klassetrin: 0. til 9.



Fodgængerfelt på Lundsager



Fodgængerfelt og dobbeltrettet cykelsti på Skolevej



Parkeringsplads



Fodgængerfelt og busstoppested på Svendborgvej

Besigtigelse d. 9. september 2025  
Skolevej 2, 5540 Ullerslev

## Utryghed

Nord-vest for Odensevej tilsluttes Kertemindevej. Denne tilslutning opleves utryg og uoverskuelig, særligt for lette trafikanter.

Arbejdes for en anbefalet rute til en sikker krydsning af Odensevej fra Kertemindevej.

## Ønsker

- › En udvidelse/forbedring af stisystemet omkring skolen.
- › Sikre krydsningsmuligheder på Odensevej.
- › Male pile på parkeringsplads sydvest for skole så afmærkning stemmer overens med ind- og udkørselsforbuddet. Herved mindskes risiko for en forkert trafikafvikling ved Skolevej.

## Bemærkninger

Opmærksomhedspunkter er uden om skolen, hvilket tyder på, at faciliteterne og forholdene tæt på skolen ved aflevering generelt opleves trygt og tilstrækkelige.

Internt kaos på skolen, hvor knallert anvende fortov fra stien videre mod parkering. Sammenblanding af cyklister, knallert og fodgængere.

Der er afsat midler til projekt på Lundsager.



# Birkhovedskolen

Elevtal: ca. 450. Klasseserier: 0. til 9.



Parkeringsplads ved rundkørslen ved Svanedamsgade



Cykelparkering ud til Svanedamsgade



Skolepatrulje på Svanedamsgade



Afsætning og cykelparkering på Wørishøffersgade

Besigtigelse d. 11. september 2025  
Svanedamsgade 2, 5800 Nyborg

Wørishøffersgade benyttes på uhensigtsmæssigt vis af både køretøjer og lette trafikanter..

## Utryghed

Biler i p-bane på Svanedamsgade skaber dårlig oversigt, hvilket gør det vanskeligt at se skolepatruljen, krydsende lette trafikanter og foringer oversigten fra sideveje.

Det store kryds v. Banegårdsalleen opleves uoverskueligt og utryk at færdes i. Meget blandet trafik.

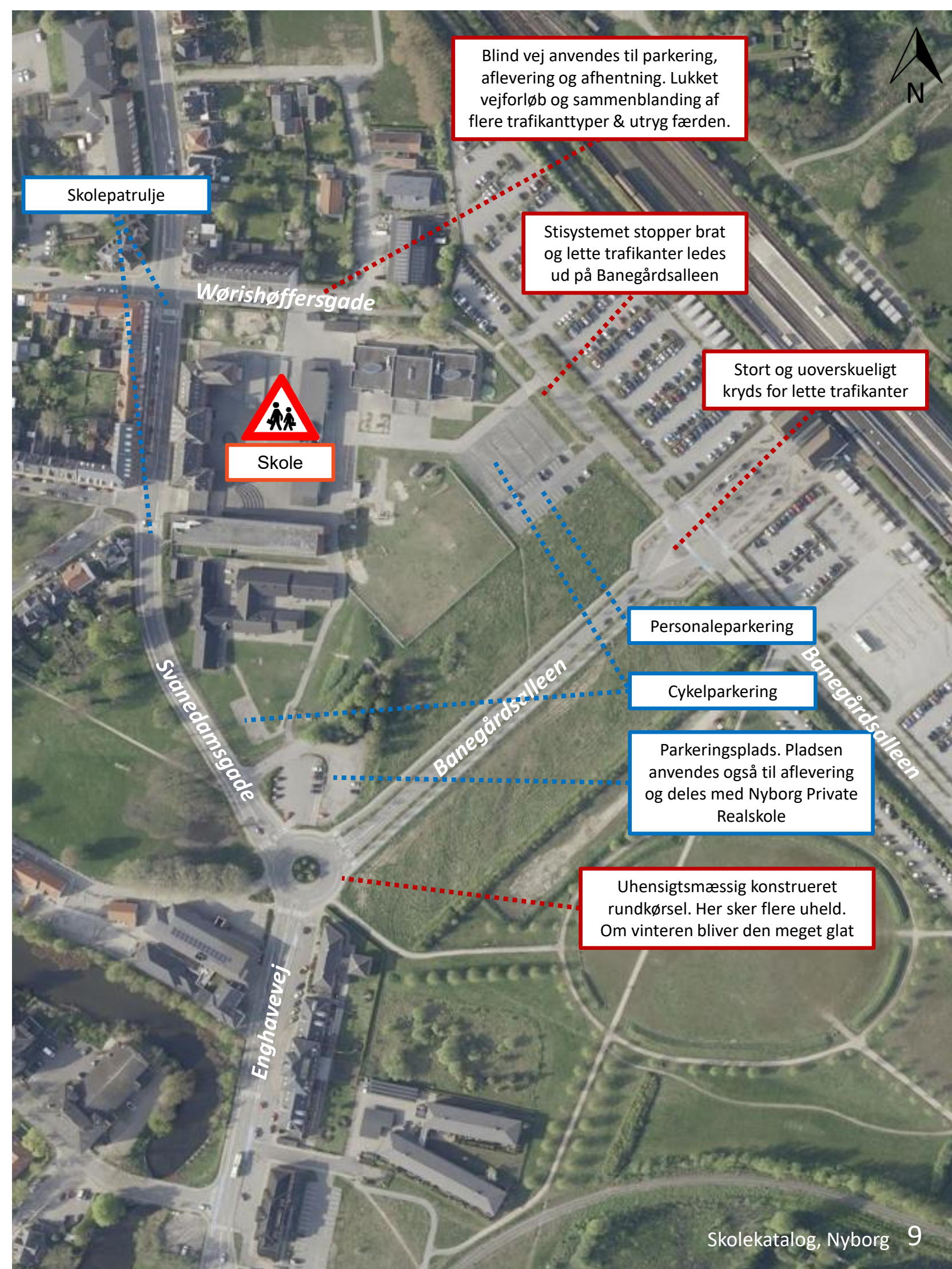
- › Fjerne parkeringspladser på Svanedamsgade og etablere bane til "Kys & Kør".
- › Sætte lås på indgangen ved Wørishøffersgade for at reducere anvendelsen.
- › Etablere fodhegn ved crossfit-området for at forhindre cyklister i at krydse stien.
- › Omstrukturere forholdene på Banegårdsalleen, så krydsningspunkter mellem biler og lette trafikanter minimeres (f.eks. kun ind- og udgang via DSB's parkeringsareal).

## Ønsker

- › Etablere sammenhængende cykelstier på Banegårdsalleen.
- › Optimere disponering af parkeringsplads og cykelparkering til skolen.
- › Krydset ved Banegårdsalleen: ny afmærkning og præcisering af vejarealer og trafiktyper.
- › Ny port/indgang til cykelparkering via Svanedamsgade.

## Bemærkninger

På sigt er der planer om at hovedindgangen ved Svanedamsgade skal være mere attraktiv at benytte.



# Nyborg Private Realskole

Elevtal: ca. 430. Klasseserier: 0. til 9.



Skolepatrulje på Svanedamsgade



Cykelparkering ved Nyborg Private Realskole



Parkeringsforhold på Birkhovedvej



Enghavevej



Nyborg COWI  
KOMMUNE

Besigtigelse d. 11. september 2025  
Enghavevej 1, 5800 Nyborg

Rundkørslen nær skolen vurderes som u hensigtsmæssig og har været scene for flere uheld.

Placeringen af fodgængerfelter og busstoppesteder på Enghavevej skaber udfordringer.

## Utryghed

Da 30 km/t - zonen ophører ved fodgængerfeltet opleves til tiden situationer med accelererer bilister der overser fodgængere.

Morgentrafikken på Birkhovedvej opleves kaotisk, da mange elever bliver afleveret her.

## Ønsker

- › Etablering af overdækket cykelparkering.
- › "Kys & Kør" løsning på Birkhovedvej.
- › Parkeringsforbud på Birkhovedvej, eventuelt tidsbegrænset til spidsperioder (kl. 7.30–8.30 og 14.30–15.30).
- › Ny placering af fodgængerfelter på Enghavevej.
- › 30 km/t fortsættes forbi skolen.

## Bemærkninger

Birkhovedvej er ikke indrettet til den mængde trafik, der anvender vejen i morgenspidstimen..





# Langtved Friskole

Besigtigelse d. 11. september 2025  
Langtvedvej 4, 5540 Ullerslev

Elevtal: ca. 90. Klassetrin: 0. til 9.



## Utryghed

Afl levering/afhentning af elever foregår bl.a. ved hovedindgang, hvor der også er cykelparkering.

Dette skaber kaotiske forhold i morgentimerne, da biler og cykler skal dele det samme område.

Langtvedvej syd for Rugvænget har et kurvet vejforløb som giver udfordringer med utilstrækkelige oversigt og opleves som utryg.

## Ønsker

- › Øget opmærksomhed på kurvet vejstrækning på Langtvedvej, f.eks. skiltning eller andre tiltag.
- › Inddragelse af pladsen foran hovedindgangen som en del af skolegården.
- › Afl levering og afhentning flyttes til andet sted – evt. på p-plads ved Rugvænget.
- › Gøre den eksisterende "Kys & Kør" løsning foran skolen mere tydelig og funktionel.

## Bemærkninger

Personalet har adgang til en lille parkeringsplads, mens forældres afl levering og afhentning primært sker ved hovedindgangen.

Info for at anvende P-plads ved Rugvænget og følge børn herfra.

Busserne standser på Langtvedvej og Kissendrupvej.





# Nyborg Friskole

Besigtigelse d. 11. september 2025  
Tværvej 9, 5800 Nyborg

Elevtal: ca. 310. Klasseserier: 0. til 9.



Vindingevej opleves som en kritisk strækning. Den er meget trafikeret og skal krydses af mange elever, der cykler eller går til skole.

## Utryghed

Skolevejen ligger på en blind vej, hvilket betyder, at mange forældre kører ind, afleverer og vender på Tværvej – ofte skaber mængden af trafik kaotiske trafikale forhold.

Samlet set skaber trafikken ved skolen og det lukkede vejsystem, kombineret med mange cyklende elever, et pres på de eksisterende forhold, hvilket skaber trængsel, særligt i morgenspidstimen.

## Ønsker

- › Fartdæmpende foranstaltninger på de primære tilkørselsveje.
- › Blå felter på kørebanen for at tydeliggøre cyklisternes rute.
- › Etablering af bump/hævede flader samt fodgængerfelter.
- › Indsnævring og en tydelig skiltning, der markerer skolens nærområde.
- › Kys & Kør foran SFO (kræver flytning af busstoppested).
- › Vendeplads eller måske en lille rundkørsel på Tværvej.
- › Forbedring af fællesstiens tilslutning i bunden af Tværvej.

## Bemærkninger

Nyborg Friskole er i dialog med Nyborg Kommune om en udvidelse af skolen og anlæg af p-pladser.

Skolen er villig til at bidrage med midler i forbindelse med tiltag. Der er f.eks. ved opsætte digitale tavler for advarsel om skoletrafik o.lign.

