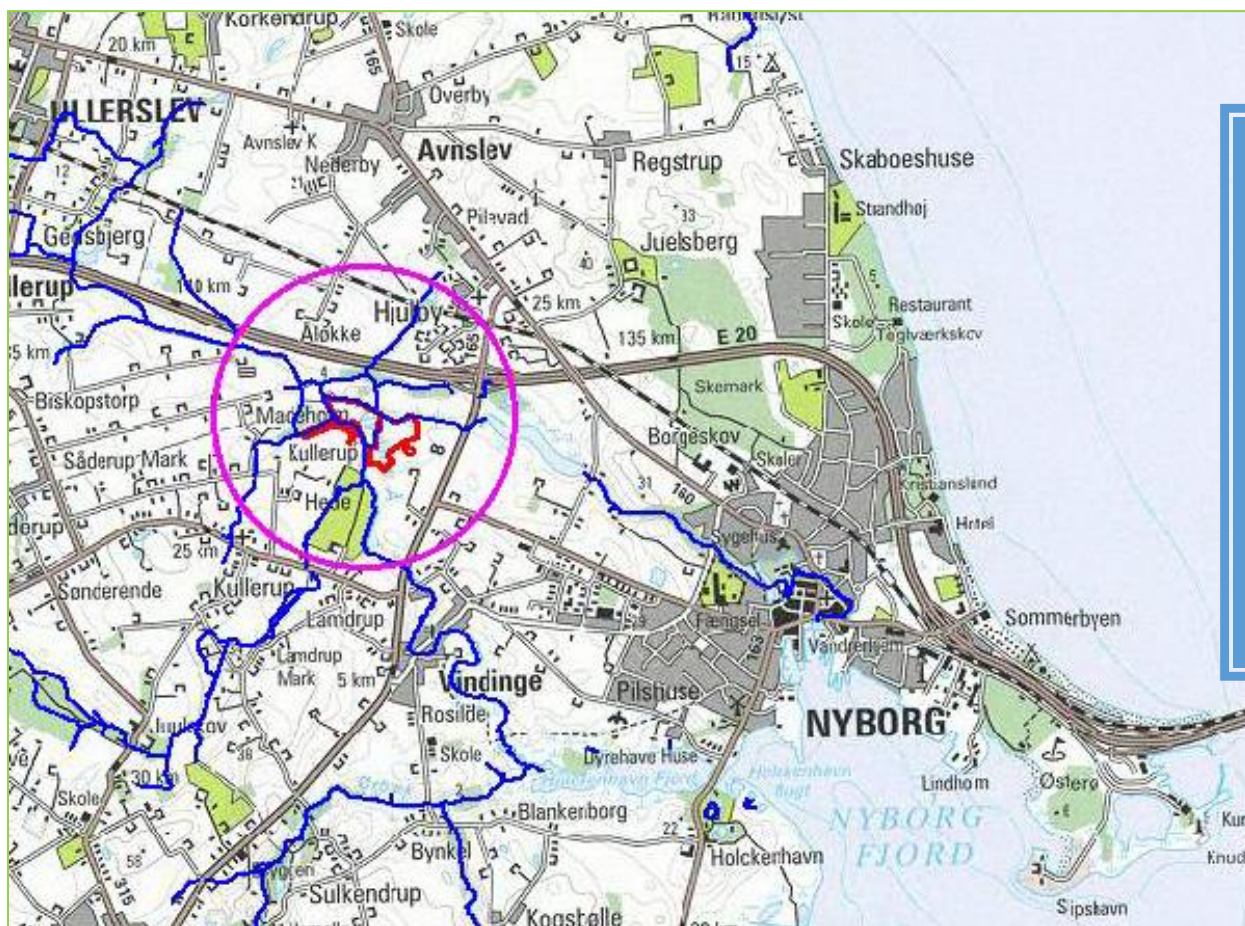




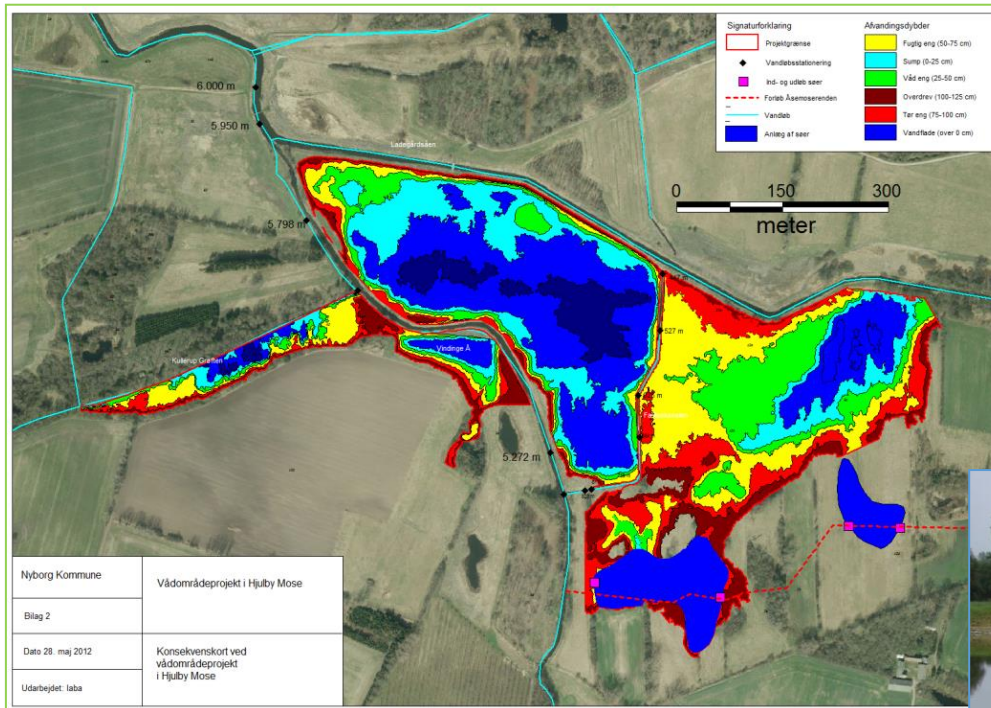
## Vådområdet Hjulby Mose v. Vindinge Å i Nyborg Kommune

Vådområdet blev etableret i 2012. Her blev tidligere dyrkede marker og enge omdannet til våde og fugtige enge ved at stoppe den eksisterende dræning af området, etablere to søer samt lede vand fra Vindinge Å og Ladegårdsåen ind over de fugtige enge.



### Projektforløb

Efterår 2010 Forundersøgelser teknisk og ejd. mæssig  
Forår 2011 Ans om tilskud til gennemførelse + tilsagn  
Efterår 2011 Jordfordeling – lodsejermøder igangsættes  
Januar 2012 Udbud af detailprojektering og tilsyn  
Juni/juli 2012 Lodsejerkontrakter underskrives  
Juni/juli 2012 Tilladelser mv. på plads  
23. august 2012 Jordfordelingskendelse  
Sept. – dec. 2012 Anlægsarbejdet udføres  
25. april 2013 Endelig aflevering



## Fakta

Antal hektar : 28 ha.

Antal lodsejere : 11

Kvælstofudledningen til Holckenhavn Fjord reduceres med 3,4 ton om året - 124 kg N/ha  
 Finansiering : 3.3 mio kr. fra EU og staten.

0.6 mio kr. til forundersøgelse og projektering.

0.4 mio kr. til jordfordeling

1.2 mio kr. til anlæg

1.1 mio kr. til fastholdelse/kompensation



## Gevinster

Bedre vandmiljø

Forøgede natur og miljøværdier

Mere biodiversitet

Klimaeffekt

Større herlighedsværdi

Myndighed og lodsejer samarbejde

Formidling af naturforståelse og

kulturhistorie

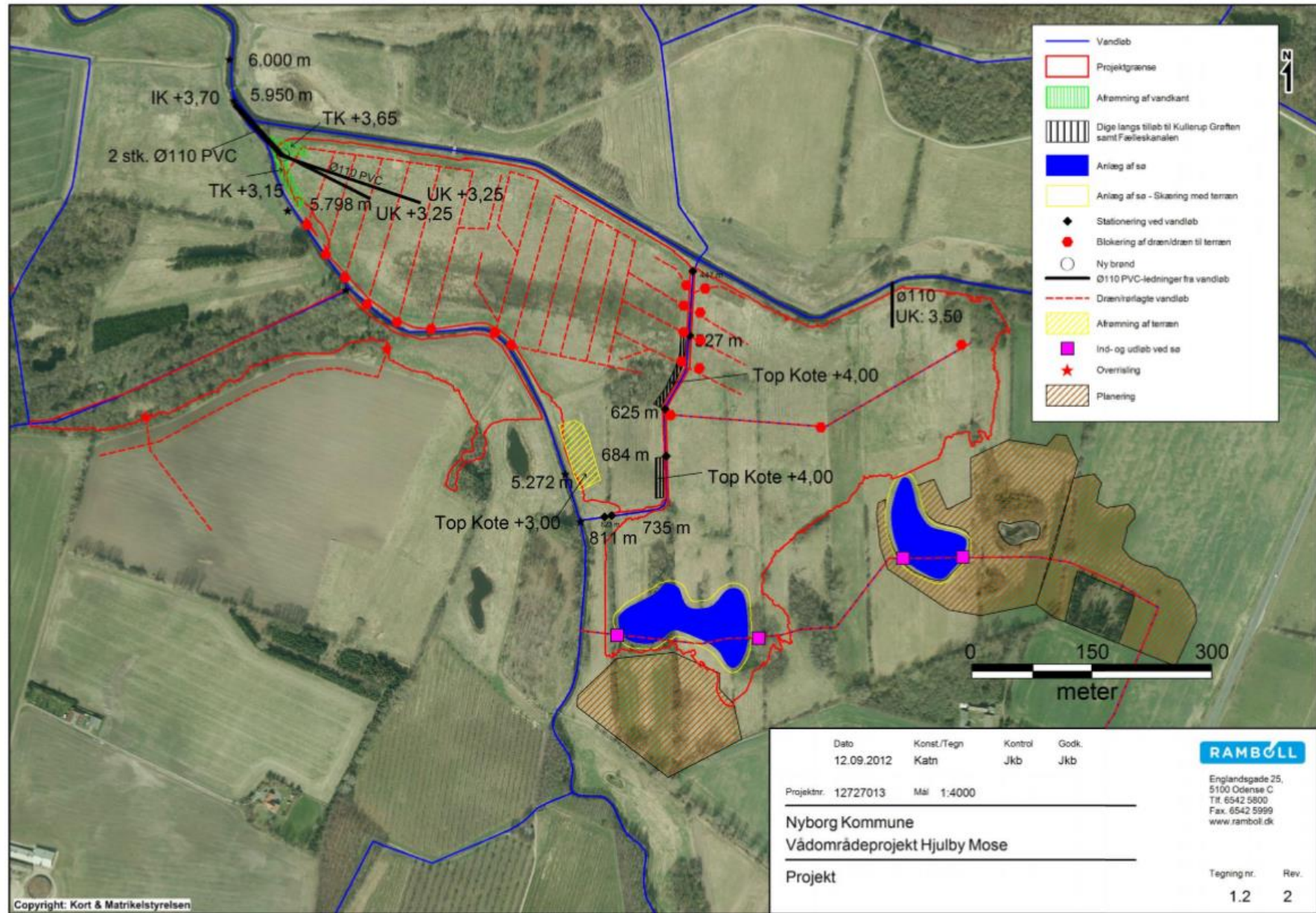
Merværdi for bosætning og turisme.

## En del af Grøn Omstilling

Kommunens arbejde med at etablere vådområder er en del af Regeringens plan for Grøn Omstilling. Indsatsen er ét af de målrettede landbrugsrelaterede virkemidler til at opfylde EU's vandrammedirektiv. Planerne beskriver, at vådområderne skal etableres for at begrænse udledning af kvælstof til vore sårbare kystvande. Vindinge å løber ud i Holckenhavn Fjord/Nyborg Fjord, der netop er et sårbart vandområde.

Ifølge planen skal alle landets vådområder tilsammen fjerne ca. 1.130 tons kvælstof og 30 tons fosfor til bestemte søer om året i 1. planperiode. I 2. planperiode 2015-2021 skal der fjernes yderligere 1.150 tons kvælstof (ca. 8.800 ha).





Copyright: Kort & Matrikelstyrelsen  
 Fil R:\2012\12727013\2012\Magnum\Projekt2.dwg

Dato	Konst./Tegn	Kontrol	Godk.		
12.09.2012	Katni	Jkb	Jkb		
Projekt: 12727013    Mål: 1:4000					
<b>Nyborg Kommune</b> <b>Vådområdeprojekt Hjulby Mose</b>					
Projekt					
				Tegning nr.	Rev.
				1.2	2

Englandsgade 25,  
 5100 Odense C  
 Tlf. 6542 5800  
 Fax. 6542 5999  
 www.ramboll.dk