

NCC Roads A/S
Ejby Industrivej 8
2600 Glostrup

Att.: Nanna Swane Lund

Teknik- og Miljøafdelingen

Rådhuset, Torvet 1
5800 Nyborg

Bejten dig selv på
www.nyborg.dk

Sagsansvarlig:
Lotte Krog Iversen
Tlf. 6333 6885
E-mail: lki@nyborg.dk
Sagsnr. 450-2010-39570

26-11-2013

Tilladelse til færdigindvinding/forlængelse af råstoftilladelse i Anhof Allé Grusgrav, matr. 1a Glorup Hgd, Svindinge. Forlængelse af eksisterende gravetilladelse

Nyborg kommune meddelte 23. november 2011 forlængelse af en eksisterende tilladelse for Anhof Allé grusgrav frem til 3. januar 2014 til både indvinding og efterbehandling.

Nyborg Kommune har på mail den 22. november 2013 modtaget ny ansøgning om forlængelse af gravetilladelse frem til 2015 i Anhof Allé Grusgrav. Forlængelsen begrundes i fortsat lav efterspørgsel efter råstoffer. Indvindingen i Anhof Allé grusgrav har således været minimal de sidste par år. Det er NCC's vurdering, at der nu er tendens til øget afsætning, så gravning og efterbehandling forventes at kunne afsluttes i 2015.

Det skønnes at der i grusgraven fortsat findes 20-30.000 m³ lødige råstoffer, heraf langt hovedparten under grundvandspejlet.

Ud over den tidsmæssige forlængelse af indvindingen, søges på uændrede vilkår i forhold til den eksisterende tilladelse af 23. november 2011.

Afgørelse

Nyborg kommune meddeler hermed tilladelse til indvinding af ca. 30.000 m³ (resterende mængde) råstoffer i Anhof Allé Grusgrav på matr. 1a Glorup Hgd, Svindinge. Vilkår samt det tilladte graveområde er uændret i forhold til tilladelsen af 23. november 2011 og omfatter det med rødt afgrænsede areal på kortbilag 1.

Gravetilladelsen er gældende til 31. december 2015, hvor også fjernelse af anlæg samt efterbehandling skal være afsluttet.

Tilladelsen offentliggøres på kommunens hjemmeside samt i Lokalavisen Nyborg tirsdag den 3. december 2013.

Tilladelsen meddeles efter

- Råstoflovens § 7, stk. 1,
- Vandforsyningslovens §§ 26 og 28 til indvinding under grundvandsspejlet.

Tilladelsen meddeles på uændrede vilkår, som fremgår af tilladelsen af 23. november 2011.

VVM

I forbindelse med tilladelsen af 23. april 2010 vurderede Nyborg Kommune på baggrund af en VVM-screening, at råstofindvindingen ikke er omfattet af planlovens regler om VVM-pligt. Ved høringen af kommunens afgørelse indkom dengang ingen indsigelser. På den baggrund samt at der er tale om en mindre forlængelse af eksisterende tilladelse med uændrede vilkår, vurderer Nyborg Kommune, at der ikke er behov for en ny VVM-vurdering.

Klagevejledning

Kommunens tilladelse kan påklages til Natur- og Miljøklagenævnet. En eventuel klage skal være skriftlig og indsendes til Nyborg Kommune, Rådhuset, Torvet 1, 5800 Nyborg eller til teknik-miljoeafdelingen@nyborg.dk.

Klagefristen er fire uger og regnes fra annonceringsdatoen som står på forsiden. Hvis klagefristen udløber en lørdag eller en helligdag, forlænges fristen til den følgende hverdag.

Klager der indgives på klagefristens sidste dag pr. fax eller e-mail eller ved personligt fremmøde, skal være registreret indgået til Nyborg Kommune henholdsvis være afleveret i Borgerservice **senest torsdag den 2. januar 2014, kl. 15.00**.

Kommunen videresender eventuelle klager til klagemyndigheden med kopi af sagens akter og med de bemærkninger klagerne måtte give anledning til. Hvis der kommer klager, giver kommunen besked om det.

Tilladelsen må ikke udnyttes, før klagefristen er udløbet. Kommer der klager, må tilladelsen kun udnyttes, hvis klagemyndigheden bestemmer dette.

Gebyr for klage

Det er en betingelse for Natur- og Miljøklagenævnets behandling af klagen, at der indbetales et gebyr til nævnet. Klagegebyret er fastsat til 500 kr. for både privatpersoner og for alle andre klager, herunder virksomheder, organisationer og offentlige myndigheder. Natur- og Miljøklagenævnet vil fremsende en opkrævning til klageren efter modtagelsen af klagen. Gebyret tilbagebetales, hvis klageren får helt eller delvist medhold. Se eventuelt nævnets hjemmeside <http://www.nmkn.dk/Klagevejledning/>.

Klagevejledning efter råstofloven

Afgørelsen kan, efter råstoflovens § 13, stk. 1, påklages til Natur- og Miljøklagenævnet af adressaten for afgørelsen, en offentlig myndighed, enhver med væsentlig, individuel interesse i afgørelsen, lokale foreninger og organisationer, der har en væsentlig interesse i afgørelsen, landsdækkende foreninger og organisationer med beskyttelse af natur og miljø som hovedformål samt landsdækkende foreninger og organisationer der varetager væsentlige rekreative interesser der berøres af afgørelsen.

En rettidig indgivet klage har opsættende virkning for afgørelsen medmindre klagemyndigheden bestemmer andet.

Klagevejledning efter vandforsyningsloven

Nyborg Kommunes afgørelse efter vandforsyningsloven kan påklages til Natur- og Miljøklagenævnet efter lovens § 75.

Klagemyndigheden kan bestemme at en rettidig klage har opsættende virkning.

Søgsmål

Opmærksomheden henledes på råstoflovens § 43 stk. 1 vedrørende søgsmål. Heraf fremgår, at hvis afgørelsen ønskes prøvet ved domstolene, skal sagen være anlagt senest 6 måneder efter at afgørelsen er meddelt. Er afgørelsen eller beslutningen offentligt bekendtgjort, regnes søgsmålsfristen dog altid fra bekendtgørelsen.

Venlig hilsen



Knud Theil
Udvalgsformand
Teknik- og Miljø



Lene Holm
Teknik- og Miljøchef

Kopi til:

Glorup Gods. Jacob Arild M. Rosenkrantz
Glorupvej 34, 5853 Ørbæk

Lone Fredslund og Michael N. Aagesen
Anhof Allé 16, Svindinge, 5853 Ørbæk

Mette og Niels Peter Sørensen
Anhof Allé 18, Svindinge, 5853 Ørbæk

Susie og Torben Møller
Anhof Allé 20, Svindinge, 5853 Ørbæk

Anhof Gods. Henrik Hoeck.
Anhof Allé 14, 5871 Frørup

Svindinge vandværk, v/Kaj Jørgensen, Lamdrupvej 99, 5853 Ørbæk

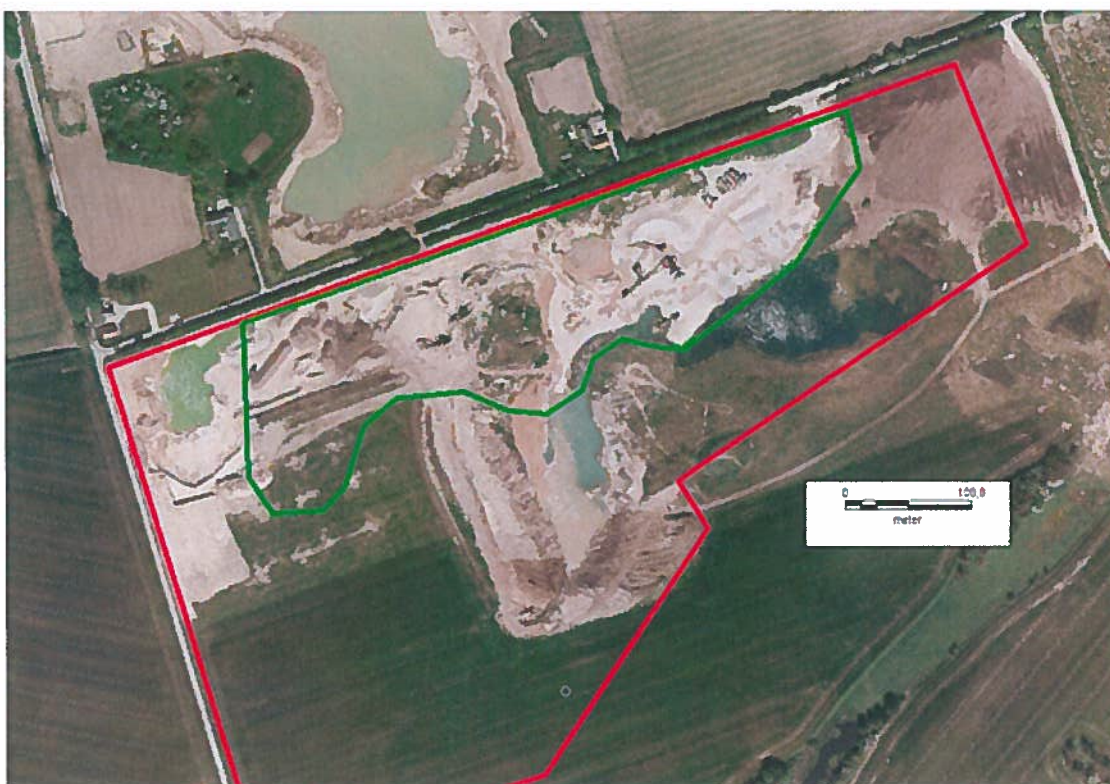
Øksendrup Vandværk, v/ Niels Rasmussen, Øksendrupvej 8, 5871 Frørup

Danmarks Naturfredningsforening, Masnedøgade 20, 2100 København Ø. dn@dn.dk

Danmarks Naturfredningsforenings lokalkomité for Nyborg v/ / Pia Ellegaard Jørgensen. nyborg@dn.dk

Region Syddanmark, Damhaven 12, 7100 Vejle kontakt@regionsyddanmark.dk

Kortbilag 1



Rød = Areal omfattet af råstoftilladelser med udløb 01-01-2010.

Grøn = Areal som mangler at blive færdigindvundet og efterbehandlet.

